

Dossier réalisé par Catherine L'Hullier

LES DESSOUS DE LA LINGERIE

LE SAVIEZ-VOUS?
FAUTE D'ÊTRE CONSEILLÉES,
3 FRANÇAISES SUR 4* PORTENT
UN SOUTIEN-GORGE
INADAPTÉ À LEUR MORPHOLOGIE.
NOTRE DOSSIER VOUS PERMETTRA
DE NE PLUS VOUS TROMPER.
ET D'AFFINER VOTRE CHOIX.

Illustrations **Antoine Kruk/yumikoto** pour Femme Majuscule

70%!

Selon toutes les études, telle est la proportion de Françaises qui ne choisissent pas la bonne taille de soutien-gorge lorsqu'elles achètent leurs sous-vêtements. La disparition des petites boutiques d'antan et de leurs vendeuses d'expérience – qui savaient faire la différence entre un « dos droit » et un « dos cheminée », par exemple – y est pour beaucoup. Car il ne suffit pas qu'un modèle vous aille bien : encore faut-il tenir compte de votre morphologie, choisir le bon bonnet, connaître les caractéristiques des matériaux, être sûre de soi lors de l'essayage... Autant de détails à maîtriser avant d'offrir à votre corps le plus beau des écrins. ►

* Source : étude réalisée sur 227 femmes par Van de Velde lingerie



Pour faire rimer séduction et confort, la lingerie fine a fait de gros progrès. En vedette : des textiles intelligents, des finitions futées et des conseils adaptés à chacune... À vous les dessous chic!

LES COMBINAISONS GAGNANTES



Selon les six types de morphologie existants, on ressemble toutes à un chiffre ou à une lettre ! Trouver celle qui vous correspond est une étape essentielle qui permettra de mettre en valeur vos points forts.

LA SILHOUETTE EN 8



Les épaules sont arrondies, la poitrine moyenne et la taille assez fine. Les hanches ne sont guère plus larges que la carrure.

Harmonieusement proportionnée, elle est plutôt mince.

TOUT LUI VA OU PRESQUE !

En boutique Si vous avez besoin d'étoffer votre poitrine, le soutien-gorge push-up apporte un effet pigeonnant en rapprochant les seins. Résultat, un look des plus glamour qui, par effet d'optique, accentue la finesse de votre taille. Celles qui privilégient le confort peuvent choisir un soutien-gorge triangle, doté d'armatures pour ne pas aplatir les seins.

Pensez aussi au bandeau rembourré à bretelles amovibles. Sous les robes et les petits hauts bustiers, il fait un joli décolleté et met en valeur les épaules nues.

Par contre, si votre poitrine est généreuse, un soutien-gorge emboîtant à dos cheminée (voir encadré page 68) vous apportera un maintien renforcé mais naturel.

♥ À coordonner avec une culotte taille basse ou un shorty, toujours joli sur de petites fesses. Particulièrement seyante aussi, la culotte haute à la fois rétro et sexy, habillera joliment la courbe de vos hanches.



LA SILHOUETTE EN A



La carrure est nettement plus étroite que les hanches. Donc si vous faites une taille 40 en veste et une taille 44 en jupe, vous êtes en A.

ATTIRER L'ATTENTION SUR LE HAUT DU CORPS

En boutique Vous pouvez faire pigeonner votre poitrine mais modérément, car lorsqu'on rapproche trop les seins, le buste paraît encore plus menu. Pour leur apporter un peu de volume, le soutien-gorge à armatures semble être le plus adapté. Et s'il est à coques moulées, c'est encore mieux ! Plus sexy, le soutien-gorge corbeille à décolleté empire et aux bretelles décalées vers l'extérieur n'a pas son pareil pour attirer les regards.

♥ À coordonner avec des culottes fluides ou échancrées pour éviter d'étoffer les hanches. Oubliez tout ce qui est culotte haute et shorty taille basse à l'effet grossissant, et dirigez votre choix vers un slip tanga en dentelle festonnée ou un boxer fluide, en satin par exemple. En bref, tout ce qui enveloppe les formes vous conviendra.



LA SILHOUETTE EN H



Longiligne, les épaules, la taille et les hanches sont relativement symétriques. Et comme le tour de poitrine est plutôt menu, elle n'a guère de rondeurs.

DIRECTION LE RAYON GLAMOUR !

En boutique Succombez à tout ce qu'il y a de plus séduisant et osez les transparences chic. Votre corps est un peu androgyne, offrez-lui ce qu'il y a de plus féminin. Le body devrait vous aller comme un gant. À la fois sculptural et séducteur, il va épouser naturellement votre buste. À choisir armaturé, bien sûr, pour ne pas aplatir la poitrine, et de préférence dans une matière légère, tulle ou dentelle. Plus classique, le soutien-gorge triangulaire paddé à fines bretelles. En effet, si celles-ci sont trop larges, elles risquent d'accentuer la carrure.

♥ À coordonner avec une culotte à l'échancrure arrondie pour mettre en valeur vos hanches un peu étroites.



LA SILHOUETTE EN V



Athlétique, avec les épaules carrées, peu de taille et de hanches. À l'inverse de la silhouette A, la taille de ses vestes est supérieure à celle de ses pantalons.

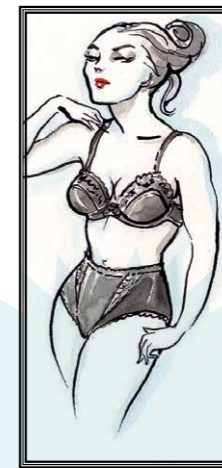
ON SÉLECTIONNE DES DESSOUS CHIC

En boutique Vous avez une belle poitrine qu'il faut mettre en avant. Le soutien-gorge « plonge » (un push-up décolleté en V) fera pigeonner vos seins, et votre buste et votre taille paraîtront plus minces. À essayer également, les soutien-gorge à coussinets amovibles. Pratiques, ils se placent dans le bonnet et se retirent en un clin d'œil selon l'effet désiré.

♥ À coordonner avec... presque tout ! Sur de petites hanches, tout ou presque est permis, à part le string qui risque de paraître un peu riquiqui. Et pourquoi ne pas jouer carrément la carte du frou-frou ? Osez les culottes dans des matières chatoyantes ou des boxers enrichis de détails sexy.

Quelle culotte est faite pour moi ?

La règle d'or est de toujours prendre une taille au-dessus de sa taille de confection. Alors pas de coquetterie inutile ou vous risquez de faire un achat malencontreux... Le coup de cœur, c'est bien, mais ne perdez pas de vue pour autant vos habitudes vestimentaires. Evitez les strings si vous portez principalement des jeans. Abusez des invisibles comme les culottes sans couture ou coupées à bord franc si vous aimez les vêtements près du corps. Et essayez également les gaines ou panties, parfaits pour gommer les ventres un peu ronds et les culottes de cheval.



LA SILHOUETTE EN X



Une liane ! Elle ressemble à la silhouette en 8 mais est plus mince et plus musclée. Bien proportionnée mais un peu anguleuse, elle a généralement de longues jambes, mais la poitrine peut être menue.

CAP SUR TOUT CE QUI REPULPE ET SOUTIENT !

En boutique Essayez soutien-gorges coqués ou paddés qui font la poitrine haute et bombée. Optez pour la dentelle et des motifs charmants, mais évitez le noir qui peut avoir un côté tristounet. Vos formes étant bien dessinées, tournez vous vers le soutien-gorge emboîtant à dos cheminée qui arrondit la poitrine et la soutient parfaitement. Si malgré tout vous tenez à conserver votre allure sportive, adoptez les modèles dits invisibles ou 3D, qui épousent naturellement les formes.

♥ À coordonner avec une culotte glamour : un shorty légèrement fluide ou bien un slip très étroit sur les côtés qui s'accordera parfaitement avec un soutien-gorge forme triangle.

LA SILHOUETTE EN O

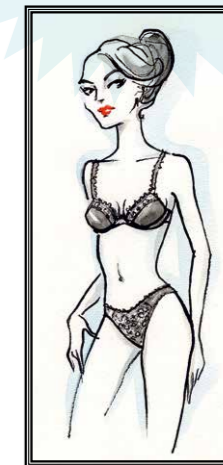


En formes ! Sensuelle et pulpeuse, la silhouette en O a une poitrine voluptueuse, des hanches arrondies et sa taille est peu marquée.

SUBLIMER SES RONDEURS ET MASQUER SES PETITS DÉFAUTS

En boutique Ronde et fière de l'être, vous assumez vos formes et souhaitez mettre en avant vos atouts sans pour autant négliger le confort et le maintien. Choisissez un soutien-gorge à armatures emboîtantes et dos cheminée. Il fait un beau décolleté et offre un soutien irréprochable. Mais évitez les fines bretelles, qui risquent de cisailer les épaules.

♥ À coordonner avec une culotte gainante qui masquera votre petit ventre et galbera vos hanches. Pensez aussi aux dessous invisibles, qui ne laissent aucune démarcation sous les vêtements.



ZOOM SIX ÉTAPES POUR BIEN CHOISIR SON SOUTIEN-GORGE

1 L'ESSAYER
Penchez-vous en avant, placez le soutien-gorge et bougez un peu les épaules pour que les seins prennent leur place dans les bonnets. Redressez-vous, agrafez le dos et vérifiez qu'il est bien à la même hauteur que l'avant. Ne reste plus qu'à régler les bretelles.

2 CONTRÔLER LA BANDE DU DOS
On oublie trop souvent cette partie du soutien-gorge : indispensable pour un bon soutien, elle doit être parfaitement ajustée et se situer à la même hauteur que les armatures.

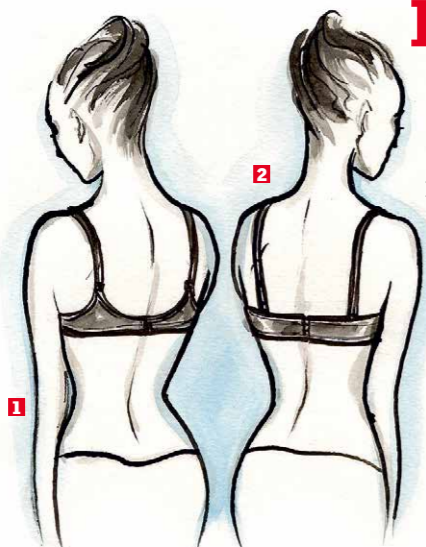
3 REMONTER LES BRETELLES
Épaules et seins ne sont pas symétriques. Pour un résultat optimal, il convient de régler les bretelles l'une après l'autre. Mais celles-ci n'assurant que 10 % du soutien, inutile de vous « saucissonner » : vos seins ne seront pas plus rebondis et vous y perdrez en confort.

4 VÉRIFIER L'ENTRE-BONNET
Cette partie doit être plaquée sur le sternum : on ne doit pas pouvoir y glisser le petit doigt ! Dans le cas contraire, cela signifie que votre soutien-gorge n'est pas à la bonne taille.

5 CHOISIR SON TYPE D'ARMATURES
Selon que vous avez les seins écartés ou pas, vous les choisirez rapprochées ou plutôt distantes. Pour être sublimes, les seins doivent y prendre leur place naturellement, mais ne pas être plaqués contre elles, au risque de blesser votre peau.

6 SUIVRE LA LIGNE DU BONNET
Elle doit parfaitement adhérer à votre poitrine afin de la galber correctement. Vos seins doivent remplir les bonnets et les mamelons se situer bien au centre. Quant au bas du bonnet, il doit se positionner de façon naturelle sous les seins.

* Les marques PrimaDonna et Marie Jo ont formé leurs vendeuses afin que vous repartiez de leurs magasins sûre d'avoir trouvé les dessous qui vous vont comme un gant ! Adresses sur lingeriestyling.com et marijo.com



PAROLE D'EXPERT



Marion Noël est à la tête d'un cabinet de conseil de direction auprès des entreprises de lingerie. Rencontre avec cette spécialiste d'un secteur hautement technologique qui a nous fait partager « sa passion du beau ».

Quel est votre parcours ?
100% lingerie ! J'ai occupé pendant quinze ans des postes de direction pour des marques de renom, puis pour deux leaders de la distribution. En 2001, j'ai créé Marion Noël Conseil, le seul cabinet de conseil européen totalement dédié à ce secteur et dont le métier est la stratégie d'entreprise et la recherche de nouveaux axes de développement.

Pourquoi avoir choisi ce domaine ?
C'est la passion du produit et du beau, l'extraordinaire savoir-faire des marques françaises qui ont fait de Paris la capitale mondiale de la lingerie. Les corsetiers sont un peu comme des orfèvres : chaque millimètre compte, chaque empiècement s'ajuste tel un puzzle de plusieurs dizaines de pièces... Enfin, parce cet « accessoire » est

indispensable. C'est lui qui « donne le La » de la journée et permet à une femme d'être sûre d'elle.

Comment bien choisir sa lingerie ?
Les critères sont nombreux : la morphologie ; le degré de confort attendu ; la façon dont on a envie de dissimuler ou de mettre en avant sa silhouette ; l'activité de la journée... Le but est de trouver une tenue qui nous ressemble, car la lingerie, c'est avant tout une seconde peau : à chaque circonstance son style de lingerie.

Comment être sûre d'avoir fait le bon choix ?
Une fois que vous avez essayé votre

soutien-gorge, passez un tee-shirt moulant et décolleté... Un simple coup d'œil et vous serez fixée !

Quelles innovations techniques mettriez-vous en avant ?
Les matières souples ou « velours », qui savent se faire oublier tout en offrant un bon maintien et un confort exceptionnel. Mais aussi les efforts réalisés au niveau des finitions afin de supprimer les coutures inconfortables ou disgracieuses.

Quels produits ont votre préférence ?
Tous ceux qui remodelent et

sculptent le corps en mettant en avant les atouts et en gommant les imperfections (poitrine menue, taille peu marquée, culotte de cheval...). Les marques ont fait des efforts considérables pour « déringardiser » les gaines de nos grands-mères, en utilisant des matières douces mais toniques, des niveaux de contention variables selon les zones du corps et des coutures invisibles. Et courant 2012, nous aurons encore de belles surprises !



LA LINGERIE SCULPTANTE UNE ALLIÉE DE TAILLE

Aujourd'hui, la tendance est aux produits sculptants, aussi appelés *shapewear*. Efficaces, confortables et esthétiques, ils ont pour mission d'affiner ou de remodeler la silhouette en toute invisibilité. Qui n'a jamais rêvé d'avoir une silhouette idéale sans martyriser son corps ? C'est désormais possible grâce à certaines marques qui ont mis au point de nouvelles techniques de contention. Un ventre plat, des fesses galbées, une poitrine rebondie ? Vos désirs vont être exaucés !

LES CULOTTES GAINANTES restent sans conteste les grandes vedettes de la lingerie sculptante. Retravaillées dans leur ensemble, elles se parent de tulle, de fronces aux endroits stratégiques ou de plastrons joliment surpiqués. Pour affiner la taille, d'autres remontent même jusque sous les seins.

ENCORE MIEUX, celles qui n'ont plus de coutures du tout ! Elles sont fabriquées selon le procédé du tricotage progressif : c'est une façon de travailler les niveaux de tension de la microfibre. En fonction de l'objectif à atteindre, la fibre est tissée serrée à certains endroits et moins à d'autres. Ainsi, en une seule partie, une gaine remonte-fesses est tissée à la fois pour aplatir le ventre et galber les fesses.

TOUJOURS PLUS CIBLÉE, la gaine-culotte taille haute se décline également en version longue, allant de la taille jusqu'à mi-cuisses. Le fond de robe gainant galbe le corps de l'abdomen au bas des cuisses. Très sexy et inspirée de la corsetterie des années 50, cette gaine peut aussi englober les seins et possède alors des bretelles. Son décolleté peut également s'arrêter sous

la poitrine, ce qui vous permet de garder votre soutien-gorge.

ET L'INNOVATION NE S'ARRÊTE PAS LÀ, puisque les fabricants ont en général décliné leurs modèles dans des couleurs aussi douces que chic. Certains de ces produits vous sembleront onéreux, mais ces gaines nouvelle génération hyper performantes répondent à des critères hautement qualitatifs : conçus selon des procédés techniques particuliers, elles sont le résultat de longues recherches technologiques et leur prix est vraiment justifié. Pour un « allié silhouette » de cette importance, investir dans la qualité et privilégier une marque haut de gamme est un choix judicieux. Bon essayage à toutes !